

39

Ruime
woningen

Dorpse architectuur

Inclusief
keuken

Tal van
optie-
mogelijkheden

Maak jouw
woning naar
wens met de
woning-
configurator

Lekker wonen.

Enschotse Tuinen

Dorps wonen in Berkel-Enschot.

BLOEMENHOF

In Bloemenhof in Berkel-Enschot realiseert Van de Ven Bouw en Ontwikkeling 39 woningen met een dorps karakter. Het project, onderdeel van Enschtse Tuinen, bestaat uit vijf hoofdtypes: 5 tussenwoningen, 6 hoekwoningen, 2 twee-onder-één-kapwoningen, 13 (semi) bungalows en 3 vrijstaande woningen.



Inhoud.

10



22



44



Disclaimer

De in dit document getoonde artist impressions, tekeningen en plattegronden zijn een artistieke weergave van het project en de omgeving. De bij de plattegronden genoemde maten zijn 'circa-maten', gebaseerd op de gebruiksoppervlakte van de ruimten. Deze brochure is nauwkeurig en met zorg samengesteld aan de hand van de beschikbare gegevens van de architect en de adviseurs van dit plan. Er kunnen echter geen rechten ontleend worden aan de inhoud van deze brochure. Zet- en drukfouten voorbehouden. Het assortiment en de prijzen zijn onderhevig aan de actualiteit en kunnen dus afwijken van de werkelijkheid.

6
Ruim en royaal
wonen nabij
het centrum
Met alle voorzieningen
bij de hand.

8
Ontspannen wonen
in Berkel-Enschot
vlakbij de natuur
De voordelen van wonen
vlakbij de natuur

10
Alles wat je
wenst en meer
Jouw nieuwe woning kan
er zo uitzien!

12
Warme
architectuur
Met een levendig straatbeeld.

14
Enschotse Tuinen
aan de rand van Berkel-Enschot

22
5 verschillende
woningen, 10
verschillende types
Tussen- en hoekwoningen,
tweekappers, (semi)-bungalows en
vrijstaande woningen

42
Optiemogelijkheden

44
Een luxe keuken en
badkamer
Aan alles is gedacht

50
Luchtwarmtepomp

51
Duurzaamheid &
zonne-energie



Dorps wonen nabij het centrum.

*Het is
hier goed
toeven*

WONEN IN BERKEL-ENSCHOT

Vlakbij Tilburg ligt het Brabantse dorp Berkel-Enschot. Met zijn talrijke voorzieningen en prachtig groene leefomgeving nodigt het u van harte uit om er te komen wonen, werken, winkelen en recreëren. Waar vind je vlak bij huis zulke fraaie natuur in het buitengebied?



*Talrijke
voorzieningen*



Steeds meer mensen willen bewust leven. Dat begint als ideale wensdroom over waar je je kinderen wilt laten opgroeien. Welke ruimte hebben we samen nodig om comfortabel en relaxt te kunnen leven? Hoe moet die ruimte er uitzien? Is er voldoende groen en frisse lucht? Hoe ver van huis zijn er winkels voor

de dagelijkse behoeften, waar kunnen we sporten, naar de bibliotheek? Zijn er goede scholen? Kunnen de kinderen veilig buiten spelen?

Kortom, hoeveel duurzame kwaliteit hebben we voor onszelf en voor onze kinderen over?

Laten we eerlijk zijn. Heel veel.

Want we beseffen dat dit tot een mooiere toekomst leidt. Die mooie toekomst ligt binnenkort voor u klaar. In Berkel-Enschot heeft u alles bij de hand; scholen, sportverenigingen, ontspanning, winkels! Kies daarom voor een woning in Bloemenhof.

Ontspannen wonen.

UITBREIDINGSWIJK ENSCHOTSE TUINEN

Wonen in een dorpse, groene omgeving én genieten van de dynamiek van de stad. Dát vind je in uitbreidingsgebied De Enschotse Tuinen. De Enschotse Tuinen is gelegen aan de westkant van Berkel-Enschot, omsloten door de Burgemeester Bechtweg, de Bosscheweg en de Enschotsebaan. Project Bloemenhof is onderdeel van de Enschotse tuinen.

 Relax.



Bloemenhof



Op 10 minuten van Bloemenhof bevindt zich een mooi nieuw tweede dorpshart, genaamd Ons Koningsoord. Ons Koningsoord beschikt over verschillende faciliteiten zoals een cultureel centrum, een bibliotheek, een kinderdagverblijf, een muziekschool, zorgvoorzieningen, supermarkt en verrassend leuke winkeltjes, een aantal multi-functionele ruimtes en een horecagelegenheid. En zoek je de drukte van de grote stad, dan zijn de

steden Tilburg en 's-Hertogenbosch dichtbij. Het centrum van Tilburg bereik je zelfs in minder dan 10 minuten fietsen.



Enschotse Tuinen

Inspiratie.

Een woning in Bloemenhof biedt je alles wat je je maar kunt wensen. Meer zelfs. Naast een mooie lichte woonkamer, drie slaapkamers op de eerste verdieping en een ruime zolder, is de woning ook voorzien van een volledig ingerichte keuken, toiletruimte en badkamer met luxe tegelwerk en sanitair.

hoekjes.



Alle woningen zijn voorzien van vloerverwarming op de begane grond en de eerste verdieping. Bovendien zijn er tal van optiemogelijkheden om van uw woning uw thuis te maken. Een aantal van deze optiemogelijkheden worden getoond op bladzijde 40-41.



kleur.



groen.



Besluit je een woning te kopen in het project Bloemenhof en wil je graag deskundig advies van een stylist? Dat kan! Maak dan een afspraak met Don of Hanneke van Meneer en mevrouw van Hout. Zij zijn onderscheidend en specialisten op het gebied van interieur.

Meneer en Mevrouw van Hout.
Telefoonstraat 36
5038 DM Tilburg
info@meneerenmevrouwvanhout.nl
www.meneerenmevrouwvanhout.nl



Wonen is iets wat je thuis leert. Je krijgt het mee van je ouders. Elke streek heeft zijn eigen wooncultuur die past bij de mensen en bij de ecologie van de streek. Dit is niet een vast gegeven wat eeuwenlang hetzelfde blijft. Je leert ook van anderen, verschillende woonculturen mengen geleidelijk en er is technische vooruitgang. Toch hebben wij een gezamenlijk geheugen wat wij samen van het 'wonen' vinden. Een bijzondere manier van wonen is 'dorps wonen'. Hier vormen individuele woningen samen een gemeenschap. Privacy wordt gewaarborgd terwijl er een groot gevoel van verbondenheid is. Vooral kinderen delen de buurt en de wijk door samen buiten te spelen en laagdrempelig bij elkaar op bezoek te komen. Dit is in Bloemenhof eigentijds maar herkenbaar vormgegeven met duurzame en onderhoudsvriendelijke materialen met aandacht voor het ambacht van de bouwvakker.



Bloemenhof

Een bijzondere manier van wonen

RIJWONING

Het dorpse wonen bij de rijwoningen wordt vormgegeven door elke woning zijn eigen individuele uitstraling te geven. Dit gebeurt door verschillen in baksteenkleuren en wit geschilderde gevels. Ook krijgen de woningen verschillende kozijnen. De voordeuren worden benadrukt door een kader van beton. Bij sommige eindwoningen zit de entree in de kopgevel. Dit geeft extra variatie aan het straatbeeld en andere gebruiksmogelijkheden aan de woningen. De woningen krijgen steile kappen met af en toe een dwarskap. Afwisselend worden overstekken gemaakt. Onderhoudsarm timmerwerk en ambachtelijk metselwerk zijn dankzij het respect voor het ambacht van een tijdloze kwaliteit. De indeling van de woningen is efficiënt maar ook flexibel aan te passen aan individuele woonwensen. De voortuinen worden netjes afgewerkt door beukenhagen zodat ze goed aansluiten bij de zorgvuldig vormgegeven openbare ruimte.

TWEE-ONDER-ÉÉN-KAPWONINGEN EN VRIJSTAANDE WONINGEN

Het dorpse wonen bij de twee-onder-één-kapwoningen wordt net zoals bij de rijwoningen vormgegeven door elke woning zijn eigen individuele uitstraling te geven. Dit gebeurt hier ook door verschillen in baksteenkleuren en wit geschilderde gevels. Ook hier krijgen de woningen verschillende kozijnen. Kaders rondom verticale gevelopeningen maken van de woningen iets bijzonders.

Soms is dit een erker, soms een frans balkon. Erkers en dwarskappen spelen in het straatbeeld een bijzondere rol. Het geeft de woningen daarnaast een eigen herkenbaarheid. Afwisselend worden overstekken gemaakt. Onderhoudsarm timmerwerk en ambachtelijk metselwerk zijn dankzij het respect voor het ambacht van een tijdloze kwaliteit. De indeling van de woningen is efficiënt maar ook flexibel aan te passen aan individuele woonwensen, de woningen zijn erg ruim van opzet en iedereen heeft parkeerruimte op eigen erf. Er zijn diverse individuele kopersopties te kiezen. De voortuinen worden ook hier netjes afgewerkt door beukenhagen zodat ze goed aansluiten bij de zorgvuldig vormgegeven openbare ruimte.

(SEMI)BUNGALOWS

Bij de (semi)bungalows zijn de lage kappen kleinschalig dus extra dorps. De vormgeving van deze woning past bij de andere woningen in het plan. Het meest opmerkelijke verschil is de plattegrond en daarmee ook de mogelijkheden van deze woning. De woningen hebben een badkamer en een slaapkamer op de begane grond. Daarom is deze woning voor meerdere doelgroepen geschikt.

Anoul Bouwman

Visser en Bouwman architecten

Enschotse Tuinen

In Enschtotse Tuinen worden circa 149
woningen gerealiseerd voor zowel
starters, doorstromers als senioren.

Onderdeel van Enschtotse Tuinen is
het project Bloemenhof. Bloemenhof
bestaat uit twee delen, de woningen
in deelplan 1 zijn gelegen aan de
Klaproosstraat en aan de
Guldenroede, de woningen in
deelplan 2 zijn gelegen aan de
Ranonkel en aan de Kattedoorn.



deelplan 1

deelplan 2

149
woningen.



deelplan 1

- Type B1
- Type B2
- Type D1
- Type D2
- Type F
- Type G
- Type G1
- Type H
- Type I



deelplan 2

- Type F
- Type G
- Type G1
- Type H
- Type J



Woon module

Met de speciale online woonmodule kun je de woningen in Bloemenhof helemaal aanpassen aan jouw wensen en vervolgens meteen zien hoe dat oogt. Probeer het maar eens uit. Het wijst zichzelf en de juiste keuzes maken is zo wel heel gemakkelijk.

STEL ONLINE JE WONING SAMEN!

BEKIJK
DE OPTIES
ONLINE!



STEL ZELF HET HUIS VAN JE DROMEN SAMEN

Het kan dankzij de handige woonmodule op www.woneninbloemenhof.nl Klik op een huis, pas de woning aan waar je wilt en je ziet meteen hoe dat oogt. Blij met het resultaat? Dan kun je de plattegronden direct downloaden.



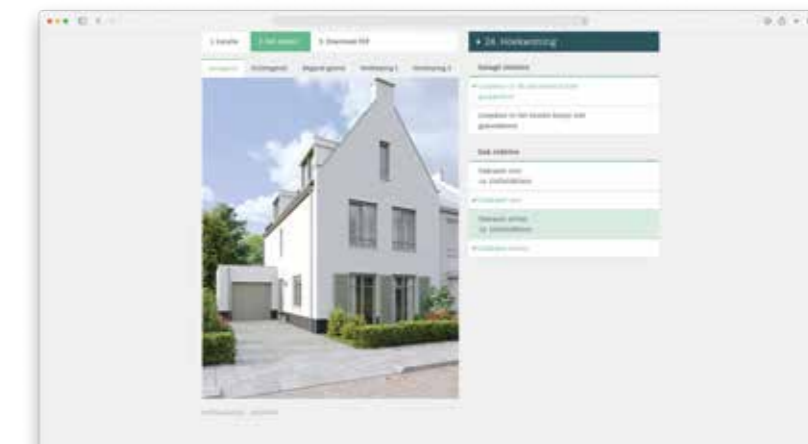
KIES JE LOCATIE
Selecteer in de vogelvlucht een woning. Stel vervolgens je woning samen en download de plattegronden en het meer- en minderwerkoverzicht.

Stap 1+2

KIES JE WONING
Selecteer een woning die nog vrij is in de vogelvlucht van het project. Ga verder met de link 'Stel samen' om de opties te bekijken.

Stap 3

KIES JE OPTIES
Stel nu in een paar stappen je nieuwe woning zelf samen. Je hebt tal van keuzemogelijkheden: een uitbouw, een dakopbouw, verschillende indelingsvarianten, een tuindeur, extra ruimtes op zolder, noem maar op. In beeld past de woningplattegrond zich direct aan je keuzes aan. En bij alle opties zie je ook meteen wat de kosten zijn.



Stap 4

DIT IS JE HUIS
Alle keuzes gemaakt? Dan laat een duidelijke tekening zien hoe je huis is geworden. Bovendien staan in een lijstje de kosten van alle keuzes die je hebt gemaakt nog eens duidelijk onder elkaar. Ben je tevreden? Dan kun je jouw nieuwe thuis downloaden en printen.

JE EIGEN WONING SAMENSTELLEN?
GA DAN NAAR
WONENINBLOEMENHOF.NL

39 Ruime woningen

BLOEMENHOF

Bloemenhof bestaat uit 39 sfeervolle woningen.

Het totaalplan omvat tussen- en hoekwoningen, twee-onder-één-kapwoningen, (semi) bungalows en vrijstaande woningen. Bijna iedere woning is uniek. Je hebt de keuze uit tien types. Onder de verschillende types bevinden zich nog variaties door middel van dakrichtingen, dakkapellen, erkers en kleuren van metselwerk.

- **Type B1**
4 tussenwoningen
nr. 3, 4, 13, 14
- **Type B2**
1 tussenwoning
nr. 17
- **Type D1**
4 hoekwoningen
nr. 2, 5, 12, 15
- **Type D2**
2 hoekwoningen
nr. 16, 18
- **Type F**
2 vrijstaande woningen
nr. 1, 25
- **Type G**
4 tweekappers
nr. 20, 21, 24, 27
- **Type G1**
4 tweekappers
nr. 19, 22, 23, 26
- **Type H**
3 (semi)-bungalows
nr. 7, 8, 11
- **Type I**
3 (semi)-bungalows
nr. 6, 9, 10

- **Type F**
1 vrijstaande woning
nr. 28
- **Type G**
2 tweekappers
nr. 30, 35
- **Type G1**
2 tweekappers
nr. 29, 36
- **Type H**
6 (semi)-bungalows
nr. 31 t/m 34, 37, 38
- **Type J**
1 vrijstaande
(semi)-bungalow
nr. 39

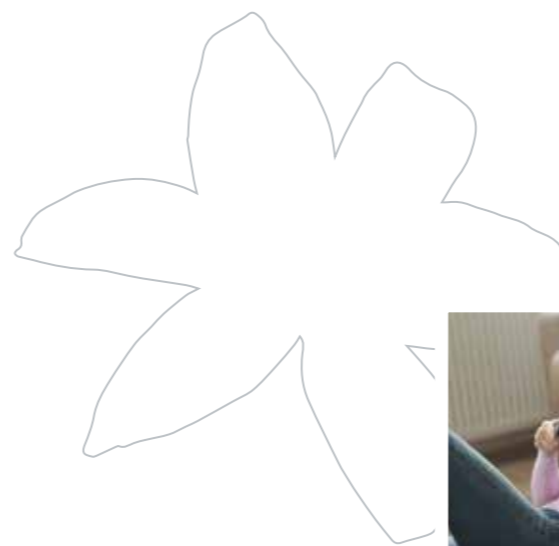
deelplan 1



deelplan 2



Lekker
wonen.



tussenwoning
met drie mooie
slaapkamers

24

25

B1

Fraaie tussenwoning

Type B1 is een fraaie tussenwoning op een ruim perceel en komt vier keer voor in het project. Deze ruime tussenwoningen met een beukmaat van 5,4 meter kennen een uiterst functionele indeling. De begane grond biedt ruimte aan een woonkamer met keuken, een trapkast en een hal met trapopgang en toilet. Op de eerste verdieping biedt de type B1 woning onder meer 3 slaapkamers en een badkamer. Op de tweede verdieping bevindt zich een aparte technische ruimte met opstel­mogelijkheid voor wasmachine en droger. De tuin van deze woning is voorzien van een berging.

De voorgevel van de woningen op kavel 3 & 13 zijn wit gekeimd en zijn voorzien van een dwarskap. Dit zorgt voor meer bruikbaar vloeroppervlak op zolder.



Bloemenhof



Enschotse Tuinen



2e verdieping
kavel 4 en 14

Lekker
wonen.



B2

Fraaie tussenwoning

Type B2 is een fraaie tussenwoning op een ruim perceel en komt één keer voor in het project. Deze ruime tussenwoning met een beukmaat van 5,7 meter kent een uiterst functionele indeling. De begane grond biedt ruimte aan een woonkamer met keuken, een trapkast en een hal met trapopgang en toilet. Op de eerste verdieping biedt de type B2 woning onder meer 3 slaapkamers en een badkamer. Op de tweede verdieping bevindt zich een aparte technische ruimte met opstel­mogelijkheid voor wasmachine en droger. De tuin van deze woning is voorzien van een berging.



tussenwoning
met beukmaat van
5,7 meter!



Lekker
wonen.



hoekwoning
mét en zonder
garage



D1

Fraaie hoekwoning

Type D1 is een fraaie hoekwoning op een ruim perceel en komt vier keer voor in het project. Deze ruime hoekwoningen met een beukmaat van 5,7 meter kennen een uiterst functionele indeling. De begane grond biedt ruimte aan een woonkamer met keuken, een trapkast en een hal met trapopgang en toilet. Op de eerste verdieping biedt de type D1 woning onder meer 3 slaapkamers en een badkamer. De tweede verdieping is voorzien van een aparte technische ruimte met opstel­mogelijkheid voor wasmachine en droger. De type D1 woningen zijn er mét en zonder garage. De garages zijn voorzien van geïsoleerde spouwmuur, vloer en dak. De woningen zonder garage zijn voorzien van een berging in de achtertuin. Woningtype D1 op kavel 15 is voorzien van een erker in de zijgevel.



Bloemenhof



Enschotse Tuinen





D2

D2

D2

Fraaie hoekwoning

Type D2 is een fraaie hoekwoning op een ruim perceel en komt twee keer voor in het project. Deze ruime hoekwoning met een beukmaat van 6 meter kent een uiterst functionele indeling. De begane grond biedt ruimte aan een woonkamer met keuken, een trapkast en een hal met trapopgang en toilet. Op de eerste verdieping biedt de type D2 woning onder meer 3 slaapkamers en een badkamer. De tweede verdieping is voorzien van een aparte technische ruimte met opstel­mogelijkheid voor wasmachine en droger. De type D2 woning is voorzien van een ruime garage met geïsoleerde spouwmuur, vloer en dak.



hoekwoning
met beukmaat van
maar liefst 6 meter!





F

F



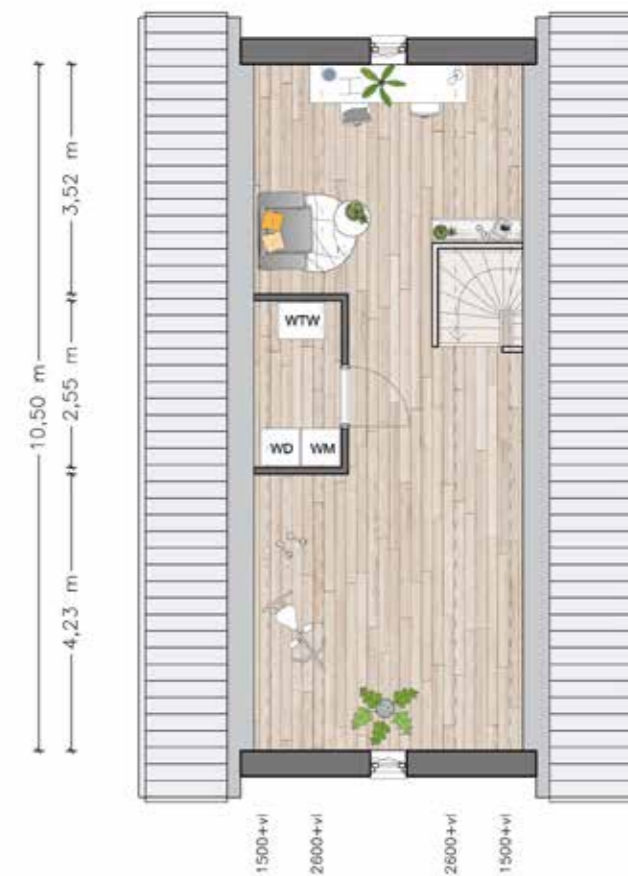
vrijstaand
met mooie erker
in zijgevel



F

Vrijstaande woning

Type F is een mooie vrijstaande woning, met garage en komt drie keer voor in het project. Met een beukmaat van 6 meter en een erker aan de zijkant van de woning heeft type F een zeer comfortabele en ruimtelijke indeling. Naast een ruime woonkamer met een ruime keuken bieden de woningen onder meer 3 slaapkamers, een badkamer en apart toilet op de eerste verdieping. De tweede verdieping is voorzien van een aparte technische ruimte met opstelplaats voor wasmachine en droger en is gemakkelijk in te delen tot meerdere ruimtes. De type F woningen zijn voorzien van een erker in de zijgevel en een ruime garage met geïsoleerde spouwmuur, vloer en dak.



Lekker
wonen.



G

G1

G/G1

Twee-onder- één-kapwoning

Type G en G1 is een fraaie twee-onder-één kapwoning met garage op een ruim perceel en komt twaalf keer voor in het project. Deze ruim opgezette woningen, met een beukmaat van 6 meter, kennen een uiterst functionele indeling. Naast een ruime woonkamer met ruime keuken aan de achterzijde van de woning bieden ze onder meer 3 slaapkamers, badkamer en apart toilet op de eerste verdieping. De tweede verdieping is voorzien van een aparte technische ruimte met opstelplaats voor wasmachine en droger en is gemakkelijk in te delen tot meerdere ruimtes. De type G en G1 woningen zijn voorzien van een ruime garage met geïsoleerde spouwmuur, vloer en dak, sommige zelfs met een extra zolder op de garage. De type G woningen zijn voorzien van een gedraaide kap waardoor op zolder meer vloeroppervlak ontstaat en zijn voorzien van een erker aan de voorzijde van de woning.



Bloemenhof



tweekapper
met topgevel of
erker aan voorgevel



Enschotse Tuinen



H

H

H

H

H (Semi-) bungalow

Type H is een fraaie (semi)-bungalow op een ruim perceel en komt negen keer voor in het project. Deze ruim opgezette bungalows kennen een uiterst functionele indeling. Naast een ruime woonkamer met ruime keuken aan de achterzijde van de woning bieden ze onder meer een ruime slaapkamer, een badkamer, toilet en technische ruimte op de begane grond. De verdieping is gemakkelijk in te delen tot meerdere ruimtes. De type H woningen zijn voorzien van een berging in de achtertuin.



(semi-) bungalow
badkamer en slaapkamer
op begane grond





I

I (Semi-) bungalow

Type I is een fraaie (semi-)bungalow op een ruim perceel en komt drie keer voor in het project. Deze ruim opgezette bungalows kennen een uiterst functionele indeling. Naast een ruime woonkamer met ruime keuken aan de achterzijde van de woning bieden ze onder meer een ruime slaapkamer, een badkamer, toilet en technische ruimte met opstelplaats voor wasmachine en droger op de begane grond. De verdieping is gemakkelijk in te delen tot meerdere ruimtes. De type I woningen zijn voorzien van een berging in de achtertuin. De woning op kavel 10 is voorzien van een mooie erker aan de zijkant van de woning. De gevels van type I woningen op kavel 6 en 9 worden uitgevoerd in wit gekeimd metselwerk.



(semi-) bungalow
badkamer en slaapkamer
op begane grond





J (Semi-) bungalow

Type J is een fraaie (semi-)bungalow op een ruim perceel en komt één keer voor in het project en is gesitueerd op kavel 39.

Type J is een special. Deze ruim opgezette bungalow kent een uiterst functionele indeling. Naast een zeer ruime woonkamer met ruime keuken aan de achterzijde van de woning biedt type J op de begane grond onder meer een ruime slaapkamer, een ruime hal met badkamer, toilet en technische ruimte met opstelplaats voor wasmachine en droger. Type J heeft aan de zijkant van de woning een mooie erker. De verdieping is gemakkelijk in te delen tot meerdere ruimtes. De type J is voorzien van een berging in de achtertuin. De gevel van type J wordt uitgevoerd in wit gekeimd metselwerk.



(semi-) bungalow
ruim opgezet met
erker in zijgevel



Een greep uit de optie- mogelijkheden

Uw woning, uw smaak!

Lekker wonen betekent ook invulling geven aan uw eigen woonwensen. De 39 woningen geven hiervoor alle ruimte, zowel letterlijk als figuurlijk. Bij het project Bloemenhof heeft de architect de opdracht gekregen een woning te ontwerpen die aanspreekt bij verschillende doelgroepen. Naast de keuze uit 5 verschillende hoofdtypes, is er een uitgebreide keuze aan optie- en uitbreidingsmogelijkheden. Zo kunt u bijvoorbeeld kiezen voor een dakkapel, twee extra ruimtes op zolder of om uw woonkamer 1,2 of 2,4 meter langer te maken. Tevens kunt u van uw garage een extra onbenoemde ruimte maken. Kortom, tal van mogelijkheden! In deze brochure zijn niet alle mogelijkheden weergegeven, wij hebben de mogelijkheden wel voor u uitgewerkt, ze zijn te zien op de website.

De kopersoptielijst en de uitbreidingsmogelijkheden vormen slechts een eerste handreiking. Aan de hand van een persoonlijk gesprek en een uitgebreid showroombezoek brengt u samen met de kopersbegeleider uw wensen in kaart.



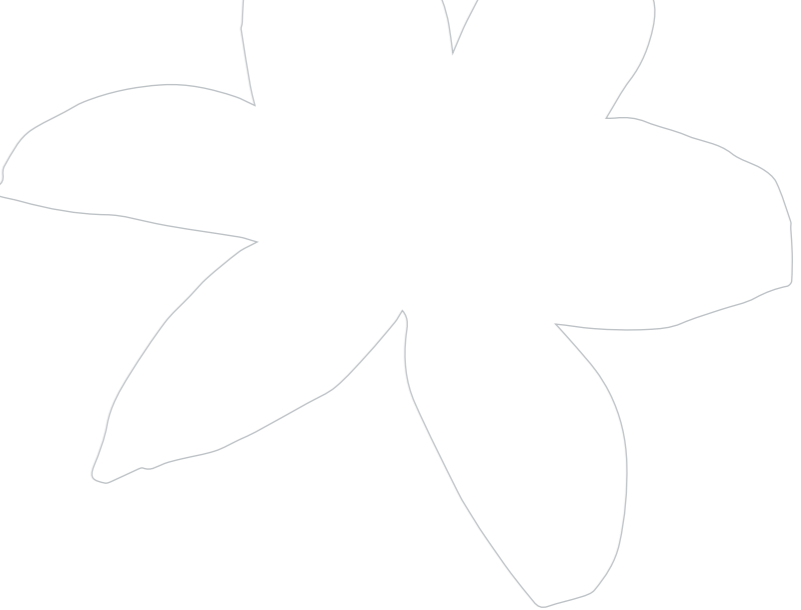
Begane grond van Type F

1. Uitbouw 2,4 meter
2. Garage splitsen in werkruimte en berging
3. Dubbele tuindeuren met zijlichten
4. Loopdeur naar garage



1e verdieping van Type D2

1. Inloopkast
2. Extra bad

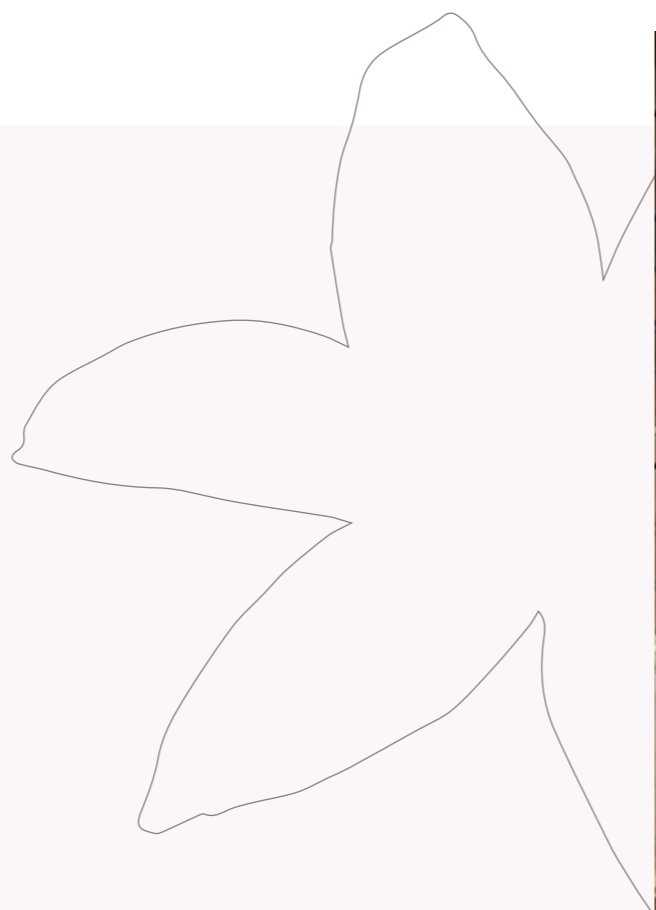


1e verdieping van Type kavel 6

1. Badkamer op zolder bij seniorenwoning
2. Zolder verdelen in 2 onbenoemde ruimtes

Een luxe keuken.

Voor de woningen in Bloemenhof reikt Nelemans uit Etten-Leur u een complete keuken aan; Compleet voorzien van hoogwaardig apparatuur. Omdat smaken verschillen kunt u ook hier nog van afwijken en uw keuken inrichten naar eigen zin.



Een moderne keuken om jarenlang plezier van te hebben.



Kunt u niet slagen bij Nelemans?

Kunt u niet slagen bij Nelemans? Geen enkel probleem! Voor alle woningen van het plan Bloemenhof wordt dan de stelpost voor de keuken verrekend met het meer- en minderwerk in uw woning. De hiernaast afgebeelde keuken is

slechts een indicatie van de mogelijkheden. Het standaard leidingwerk wordt aangebracht volgens de 0-tekening die u ontvangt bij de aankoop van uw woning.



Een luxe badkamer.

voor type B,D, H, I en J

Bezoek onze showroom!

Van de Ven Bouw en Ontwikkeling heeft voor project Bloemenhof een mooie sanitairkeuze gemaakt. U kunt deze keuze bekijken bij Bouwcenter Nelemans in Etten-Leur.

Voor de 39 woningen in het project Bloemenhof hebben wij een pakketkeuze gemaakt. In de woningtypes B,D,H,I en J is het Luxe pakket opgenomen. In de woningtypes F en G is het Excellent pakket opgenomen. Binnen deze pakketten heeft u verschillende keuzes voor tegelwerk. Wilt u nog meer luxe dan bieden we u de mogelijkheid om bij de woningtypes B,D,H,I en J een luxer pakket te kiezen tegen een vaste meerprijs. U kunt de pakketten op uw gemak bekijken in de showroom van Bouwcenter Nelemans in Etten-Leur. Maak hiervoor een afspraak met de kopersbegeleider van uw woning.

Naast de sanitairpakketten zijn er nog enkele sanitairopties mogelijk zoals een bad, een wastafelmeubel en een glazen douchewand. Deze opties kunt u ook bekijken in de showroom.

Bouwcenter Nelemans
Ecustraat 2
4879 NP Etten-Leur



Deze afbeelding is een sfeerimpressie, hieraan kunnen geen rechten worden ontleend. Standaard wordt de woning voorzien van een enkele wastafel.

Voor de twee-onder-één kapwoningen en de vrijstaande woningen in het project Bloemenhof hebben wij het Excellentpakket opgenomen. Binnen dit pakket heeft u verschillende keuzes voor bijvoorbeeld tegelwerk. U kunt het Excellentpakket op uw gemak bekijken in de showroom van Nelemans in Etten-Leur. U wordt door de adviseur van Nelemans uitgenodigd om een bezoek te brengen aan de showroom.

Anders kan ook

De badkamer moet bovenal úw badkamer zijn. Hoewel het streven naar hoogwaardige kwaliteit is vertaald in een prima basisuitwerking zijn aanpassingen mogelijk. In onze showroom kunt u op uw gemak kijken naar de mogelijkheden en meerwerkopties. De adviseurs van de showrooom van Nelemans staan voor u klaar om u te helpen de juiste keuze te maken.

Aan alles
is gedacht.



Luxe pakket

Onderstaande onderdelen zitten
standaard in het luxe pakket.



TOILET

Diepspoelcloset
Villeroy & Boch Architectura
Zitting met softclose en
QuickRelease
Kleur wit



BEDIENINGSPANEEL

Wisa Argos
Kunststof glas chroom,



TOILETKRAAN DUALFLUSH

Hansgrohe Logis
Kleur chroom



Fontein

Villeroy & Boch Architectura
Afmeting 36,5 x 26 cm
Kleur wit



SIFON

Design sifon Hansgrohe
Flowstar S. Premium
Kleur: Chroom.



WASTAFEL

Villeroy & Boch Architectura
Afmeting 60 x 47 cm
Kleur wit



SIFON:

Design sifon Hansgrohe Flowstar
S. Premium.
Kleur chroom



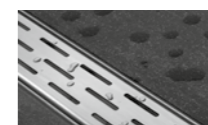
KRAAN WASTAFEL

Hansgrohe Talis S100
QuickClean anti-kalkfunctie
Ééngreeps wastafelmengkraan
CoolStart: stand in middenpositie
geeft koud water
Kleur chroom



DOUCHECOMBINATIE

Hansgrohe Cromo Select S Vario/
Ecostat Comfort
QuickClean anti-kalkfunctie
Cromo Select S
glijstangcombinatie 65 cm
Rainkrachtige regenstraal,
IntenseRain, TurboRain
Ecostat Comfort (opbouw)
douchethermostaat
Kleur chroom



DOUCHEGOOT

Easy Drain Multi
Afmeting: 70 x 9,8 x 2 cm

Een excellente badkamer.

voor type F & G

Het excellent pakket is een luxere designuitvoering en bevat ook een bad. Voor de twee-onder-één kapwoningen en de vrijstaande woningen, type F en G, in het project Bloemenhof hebben wij het Excellent pakket opgenomen.

Binnen dit pakket heeft u verschillende keuzes voor bijvoorbeeld tegelwerk. U kunt het Excellent pakket op uw gemak bekijken in de showroom van Nelemans in Etten-Leur. De medewerkers van Nelemans staan voor u klaar om u te helpen de juiste keuzes te maken.



Bloemenhof



TOILET
Diepspoelcloset Villeroy & Boch Avento
Zitting met softclose en QuickRelease
Kleur wit



BEDIENINGSPANEEL
Wisa Argos Dualflush
Kunststof
Kleur glans chroom



KRAAN HANSGROHE METRIS
Alleen voor koud water
QuickClean anti-kalkfunctie
Kleur chroom



FONTein
Villeroy & Boch Architectura
Afmeting 36,5 x 26 cm
Kleur wit



SIFON
Design Sifon Hansgrohe Flowstar S. Premium
Kleur Chroom



WASTAFEL
Villeroy & Boch Avento
Afmeting 60 x 47 cm (excl. afgebeelde wastafelkraan)
Kleur wit



SIFON:
Design Sifon Hansgrohe Flowstar S. Premium
Kleur chroom



KRAAN WASTAFEL
Hansgrohe Metris 110
Ééngreeps wastafelmengkraan
QuickClean anti-kalkfunctie
CoolStart
Kleur chroom



DOUCHECOMBINATIE
Hansgrohe Raindance Select S 150 air / Ecostat Select
Raindance Select S 150
Unica'S Puro glijstangcombinatie 65 cm
Inclusief zeepschaal.

HANDDOUCHE
Raindance Select S 150 air 3-jet



DOUCHEGOOT
Easy Drain Multi
Afmeting 70 x 9,8 x 2 cm

Optiepakket.

Hieronder vindt u een greep uit de optiemogelijkheden voor uw badkamer. Voor meer informatie kunt u terecht bij de kopersbegeleider.



**BAD VILLEROY & BOCH
TYPE O.NOVO CASSANDRA**
In wit, acryl
Afhankelijk van project 70 x 170 of 80 x 180 cm
(Optie voor Comfort, Luxe en Excellent pakket)



DOUCHEWAND NOVELLINI
Type Giada H
In helder glas of glas met Satin band
Afmeting 195 x ca. 90 cm
Dikte: 6 mm.
(Optie voor Comfort, Luxe en Excellent pakket)



WASTAFELMEUBEL VILLEROY & BOCH
Type Avento
Wandhangend, 58 x 51,4 x 45,2 cm
Crystal Grey, Crystal Black, Crystal White, Elm Impresso, Arizona Oak en Nordic Oak (afgebeeld in Crystal Grey).
(Optie alleen mogelijk in Excellent pakket)



Duurzaamheid en kwaliteit

Luchtwarmte pomp

Voor de opwekking van benodigde warmte in uw woning wordt gebruik gemaakt van een lucht/water warmtepomp van het fabrikaat Alpha Innotec. De lucht/water warmtepomp zal tevens zorgdragen voor uw warmtapwater behoefte, waarbij een vat van 180 liter op de juiste temperatuur wordt gehouden.

WERKING VAN DE WARMTEPOMP

De werking van een warmtepomp lijkt sterk op die van een koelkast. Bij een koelkast wordt warmte onttrokken aan de te koelen producten, en wordt deze warmte afgegeven via het rooster aan de achterzijde van de koelkast aan de omgeving.

WINTERSITUATIE

Door de lucht/water warmtepomp wordt in de winter warmte onttrokken aan de

buitenlucht en warmte afgegeven via de vloerverwarming aan de woning.

WARMTE AFGIFTESYSTEEM IN DE WONING

In uw woning is gebruik gemaakt van een vloerverwarmingssysteem voor de koude seizoenen, een zogenaamd Laag Temperatuur Verwarming systeem. (ca. 35 °C)

REGELING ALGEMEEN

Uw woning wordt op temperatuur gehouden door de weersafhankelijke regeling van de warmtepomp. Afhankelijk van de buitentemperatuur, berekent de warmtepomp de benodigde watertemperatuur van de vloerverwarming. Hoe kouder het buiten is, hoe warmer de verwarmingsinstallatie wordt. De temperatuur in uw woning is op een eenvoudige manier te verhogen

of te verlagen door middel van de ruimtebediening (RBE) in de woonkamer.

EFFECTEN OP MILIEU EN COMFORT

Een warmtepompsysteem heeft een zeer gunstige invloed op de uitstoot van CO₂. Vanwege de lage CO₂-uitstoot levert de warmtepomp t.o.v. een cv-ketel een belangrijke bijdrage aan de vermindering van het broeikas-effect.

Zonne-energie

Alle 39 woningen zijn voorzien van een goede isolatieschil.

In project Bloemenhof wordt iedere woning voorzien van 4 stuks PV-panelen. Deze panelen zetten zonlicht om in elektriciteit zodat u bespaart op uw energieverbruik. Als keuzeoptie kunt u het rendement van de zonnepanelen nog verder uitbreiden door panelen toe te voegen.

ZO WERKT HET

Een PV-paneel is een paneel dat zonne-energie omzet in elektriciteit. Een PV-systeem is een volledige installatie bestaande uit zonnepanelen, omvormer, bekabeling, regelapparatuur en koppeling aan het stroomnet.

DUURZAAM VOORDEEL

Zonnepanelen zijn net als windmolens mooie voorbeelden van duurzame energieopwekkers. Doordat uw huis zelf stroom opwekt, neemt u minder stroom af van het elektriciteitsnet. Hiermee bespaart u op uw energierekening. Het kan voorkomen dat u meer opwekt dan u verbruikt. U heeft dan een energie overschot. Deze energie levert u automatisch terug aan het elektriciteitsnet, waarvoor u een vergoeding ontvangt.

WERKT HET ALTIJD?

Zodra er voldoende daglicht is wekken de PV cellen energie op. De hoeveelheid zonlicht bepaalt in belangrijke mate de opbrengst.



Duurzaamheid

DUURZAAMHEID EN KWALITEIT

De woningen worden met veel oog voor detail en kwaliteit gebouwd. Dat ziet u niet alleen terug in de fraaie architectuur, maar ook in de afwerkingen en de gekozen bouwmaterialen. Toepassing van gevelmetselwerk, gecombineerd met hardhouten kozijnen in een de kleur warm grijs (RAL 7037) en wit (RAL 9010) geven de woning karakter aan de buitenzijde. Naast het zorgvuldig gekozen sanitair en tegelwerk, zijn er ook zaken toegepast als veilig hang- en sluitwerk en een uitstekend isolatiepakket, inclusief HR+++ beglazing. Laatst genoemde zaken passen binnen het thema duurzaamheid.

Een warmtepomp zorgt voor de centrale verwarming en warm water. Warmte alleen is echter niet voldoende voor een aangenaam binnenklimaat. Goede ventilatie is ook een belangrijk onderdeel voor een aangenaam binnenklimaat. Om dat te bereiken is er gekozen voor een ventilatiesysteem dat functioneert op basis van luchtkwaliteit. Verse buitenlucht komt de woning in via inblaasventielen in plafond. Lucht wordt afgezogen door een mechanische ventilatie. Dit is een gebruiksvriendelijke en energiezuinige toepassing die bijdraagt aan een gezonde leefomgeving voor de bewoners. Al deze factoren zorgen ook nog eens voor een lagere energierekening.

MEER INFORMATIE

Hopelijk beantwoordt deze informatiebrochure uw vragen. Heeft u nog vragen mail of bel naar de makelaar.

VERKOOP

Transparant Makelaars
Hogeschoollaan 231
5037 GC Tilburg
T 013 - 467 6107
nieuwbouw@tm-makelaars.nl

ONTWIKKELAAR EN BOUWER

Van de Ven Bouw en Ontwikkeling B.V.
Haya van Somerenstraat 4-01
5032 MK Tilburg
www.vandevenbv.nl

